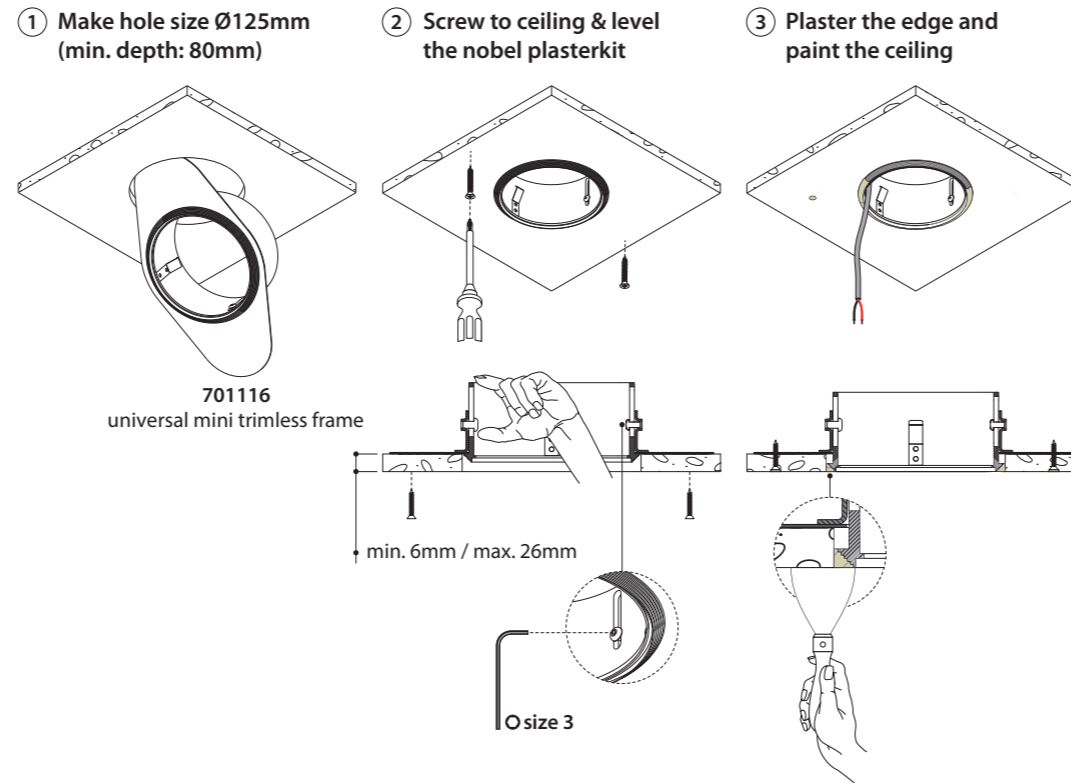


NAME	BERTILT TRIMLESS SEMI-RECESSED WC HALOSPHERE																																						
REFERENCE	456392	TEXTURED BLACK	1800 - 3000K																																				
	456314	ANODIC BRONZE	1800 - 3000K																																				
	456315	ANODIC BROWN	1800 - 3000K																																				
	456304	TEXTURED WHITE	1800 - 3000K																																				
	456322	TEXTURED WHITE + BLACK	1800 - 3000K																																				
	456376	TEXTURED BLACK + GOLD	1800 - 3000K																																				
SPECIFICATIONS	<table border="1"> <tr><td>Lamptype</td><td>BR.LUX (LES 9)</td></tr> <tr><td>Symbol</td><td></td></tr> <tr><td>CCT</td><td>1800 - 3000K</td></tr> <tr><td>Luminous flux</td><td>455lm</td></tr> <tr><td>Power</td><td>4,25W</td></tr> <tr><td>Current</td><td>250mA</td></tr> <tr><td>Forward voltage</td><td>17V</td></tr> <tr><td>CRI</td><td>90</td></tr> <tr><td>SDCM</td><td>3</td></tr> <tr><td>Beamangle</td><td>60°</td></tr> <tr><td>Orientability</td><td>45° ↻ 359° ↻</td></tr> <tr><td>Gear</td><td>converter not incorporated</td></tr> <tr><td>Dimmability</td><td>CCR dimmable</td></tr> <tr><td>Safe distance to object</td><td> 0,1m</td></tr> <tr><td>Class / IP</td><td> IP20</td></tr> <tr><td>Application</td><td> interior - trimless</td></tr> <tr><td>Installation cut out / depth</td><td>Ø125mm 80mm</td></tr> <tr><td>Weight</td><td> 0,7 kg</td></tr> </table>			Lamptype	BR.LUX (LES 9)	Symbol		CCT	1800 - 3000K	Luminous flux	455lm	Power	4,25W	Current	250mA	Forward voltage	17V	CRI	90	SDCM	3	Beamangle	60°	Orientability	45° ↻ 359° ↻	Gear	converter not incorporated	Dimmability	CCR dimmable	Safe distance to object	0,1m	Class / IP	IP20	Application	interior - trimless	Installation cut out / depth	Ø125mm 80mm	Weight	0,7 kg
Lamptype	BR.LUX (LES 9)																																						
Symbol																																							
CCT	1800 - 3000K																																						
Luminous flux	455lm																																						
Power	4,25W																																						
Current	250mA																																						
Forward voltage	17V																																						
CRI	90																																						
SDCM	3																																						
Beamangle	60°																																						
Orientability	45° ↻ 359° ↻																																						
Gear	converter not incorporated																																						
Dimmability	CCR dimmable																																						
Safe distance to object	0,1m																																						
Class / IP	IP20																																						
Application	interior - trimless																																						
Installation cut out / depth	Ø125mm 80mm																																						
Weight	0,7 kg																																						

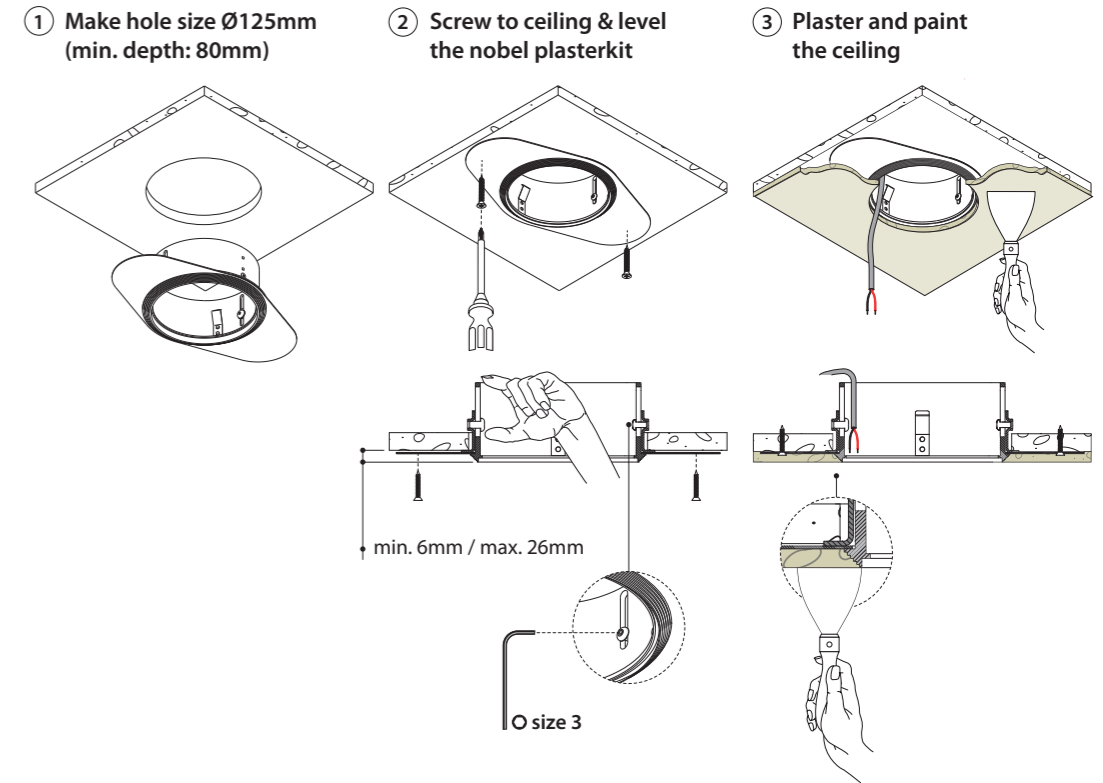


INSTALLATION

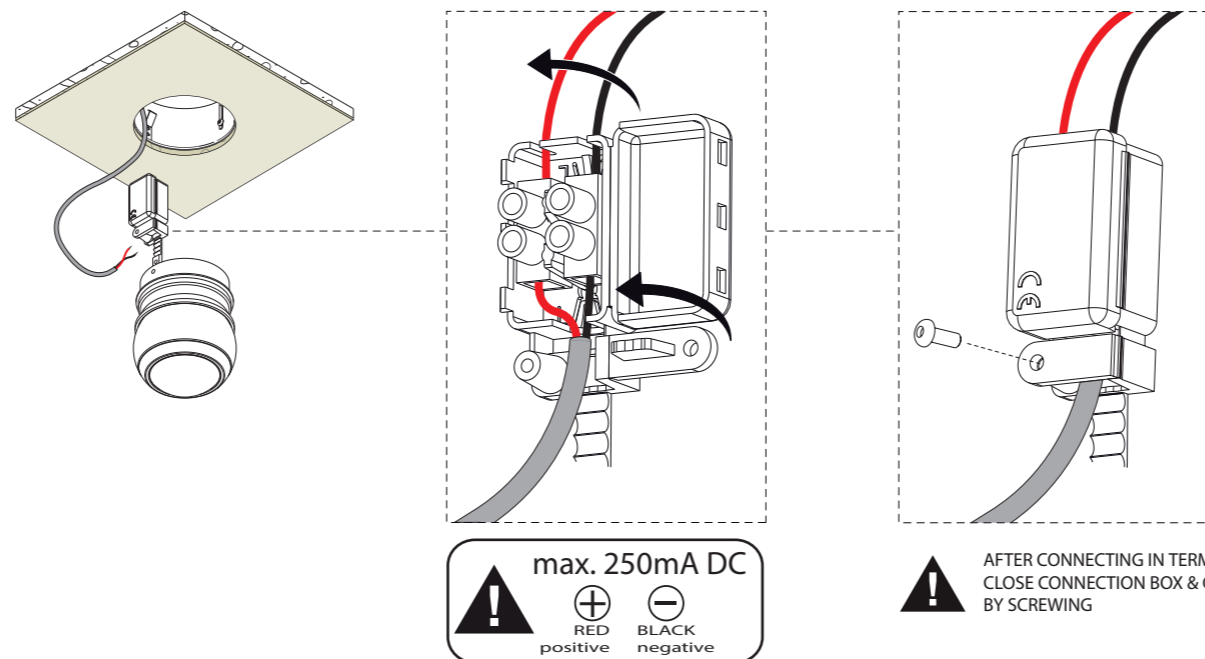
A BERTILT TRIMLESS IN PLASTERBOARD (HOLLOW CEILINGS)



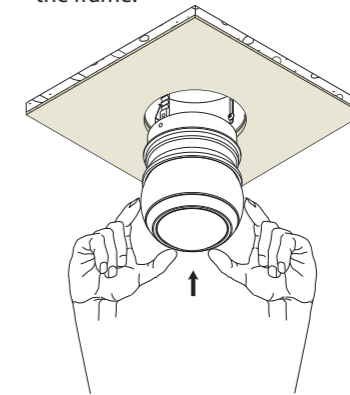
B BERTILT TRIMLESS ON PLASTERBOARD (SOLID CEILINGS)



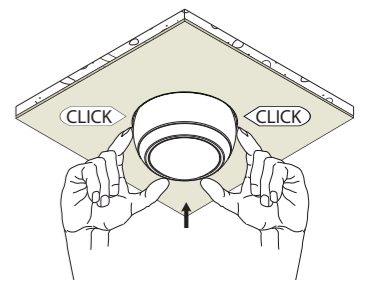
4 Make electrical connection.



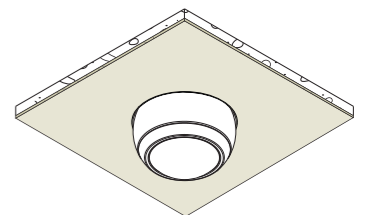
5.1 Push the luminaire gently into the frame.



5.2



6 SWITCH ON MAINS POWER SUPPLY



NL Installatie- en onderhoudsrichtlijnen m.b.t. de fabrieksgarantie.

- De plaatsing, de aansluiting en het uittesten van dit toestel dient steeds te gebeuren door een erkend elektro-installeator.
- Dit toestel moet geïnstalleerd, verbonden en getest worden volgens de nationaal geldende reglementen op elektrische installaties.
- De technische bijsluiter dient te worden beschouwd als een onderdeel van de algemene verkoopsvoorwaarden van TAL nv.
- De elektro-installeator is verantwoordelijk voor het gebruik van compatibele voorschakelapparatuur die voldoen aan de geldende IEC normen.
- Reinig het toestel enkel met een zachte en lichtvochtige doek zonder reinigingsmiddel.
- Schakel altijd eerst de elektriciteit uit alvorens het toestel te plaatsen en te installeren.

EN Installation and maintenance instructions regarding the manufacturer's warranty.

- Installation, connection and testing of this product must always be performed by a certified electrician.
- This product must be installed, connected and tested in accordance with the applicable national regulations for electrical installations.
- The technical manual must be regarded as part of the general sales conditions of TAL nv.
- The electrical installer is responsible for the use of compatible control gear that meets the applicable IEC standards.
- Only clean the device with a soft and slightly moist cloth without detergent.
- Always switch off the electricity supply before installing and connecting the product.

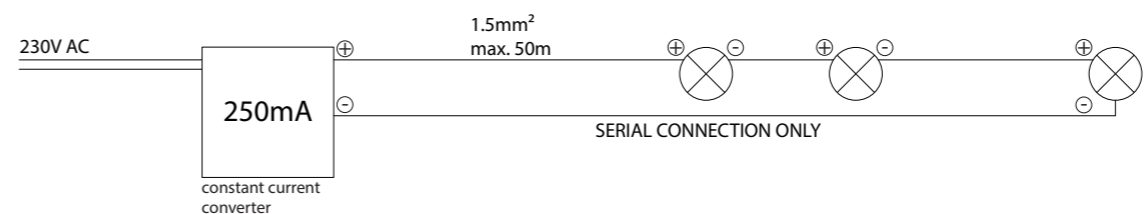
DE Installations- und Wartungsanweisungen bezüglich der Herstellergarantie.

- Installation, Anschluß und Prüfung dieses Geräts soll nur von einem anerkannten Elektriker ausgeführt werden.
- Dieses Gerät soll in Übereinstimmung mit den nationalen geltenden Vorschriften für Elektroinstallationen installiert, angeschlossen und geprüft werden.
- Die technische Anleitung muß als Teil der allgemeinen Verkaufsbedingungen von TAL nv betrachtet werden.
- Der Elektroinstallateur ist verantwortlich für die Verwendung von kompatiblen Betriebsgeräten, die den geltenden IEC-Normen entsprechen.
- Reinigen Sie das Gerät nur mit einem weichen und leicht feuchten Tuch ohne Reinigungsmittel.
- Schalten Sie den Strom immer aus, bevor Sie das Gerät installieren und anschließen.

FR Instructions d'installation et d'entretien concernant la garantie du fabricant.

- L'installation, la connexion et les essais de cet appareil doivent toujours être effectués par un électricien reconnu.
- Cet appareil doit être installé, raccordé et testé conformément aux réglementations nationales pour les installations électriques.
- La notice technique doit être considérée comme faisant partie des conditions générales de vente de TAL SA.
- L'installateur électrique est responsable de l'utilisation d'un équipement de contrôle compatible qui satisfait aux normes CEI applicables.
- Nettoyez l'appareil uniquement avec un chiffon doux et légèrement humide sans détergent.
- Éteignez toujours l'électricité avant d'installer et de connecter l'appareil.

! In case multiple lighting fixtures need to be connected to a single converter, please only switch the fixtures using a serial connection:



! ALWAYS DISCONNECT MAINS POWER SUPPLY FROM CONVERTER BEFORE SWITCHING "ON" LED LUMINAIRES TO PREVENT HOT PLUGGING ISSUES!